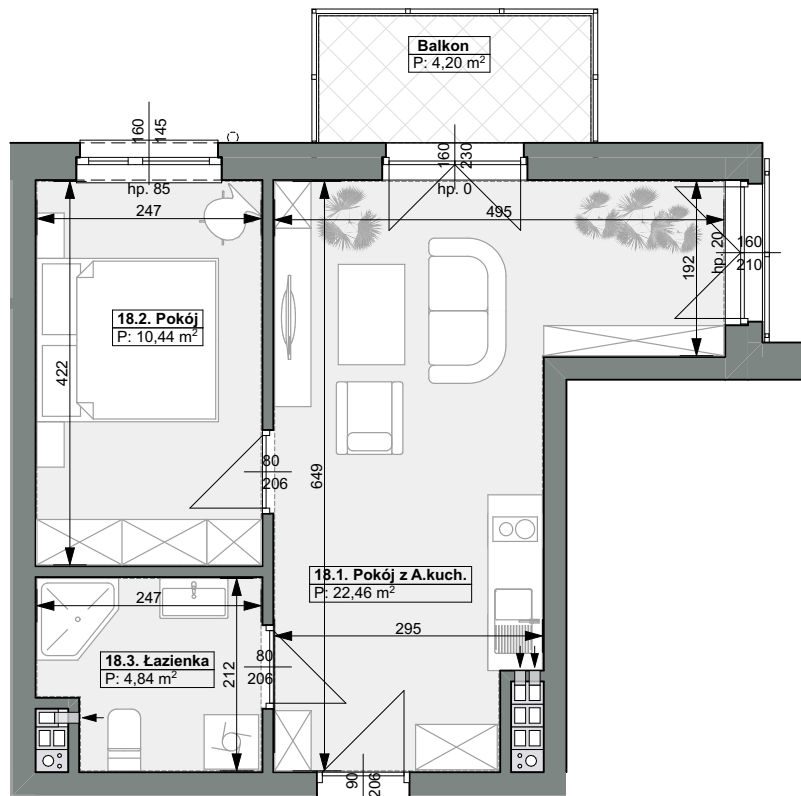
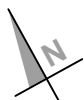


Zabudowa Mieszkaniowa Wielorodzinna przy ul. Barlickiego 2G w Świnoujściu
BUDYNEK NR2 - PIERWSZY ETAP INWESTYCJI

LOKAL MIESZKALNY NR18 pow. 37,74 m²
 (kondygnacja: drugie piętro)



18.1. Pokój z aneksem kuch.	22,46 m ²
18.2. Pokój	10,44 m ²
18.3. Łazienka	4,84 m ²
	37,74 m²
Balkon	4,20 m ²

